



ASSOCIATION **IRIS**

INITIATIVE DE RÉ-INSERTION SOCIALE

Des services modulés en santé mentale



Filet social flexible et rassurant, l'**Association IRIS** fait une différence.

IRIS

Historique	3
Mission	4
Structure organisationnelle	5
Approche clinique	5
Territoire	5

SERVICES

À Montréal

Centre de crise 24/7	7
Hébergement pour hommes en détresse situationnelle	9
Appartements supervisés	9
Appartements autonomes	9

À Montréal et à Laval

Programme de soutien à la vie en logement	11
---	----

HISTORIQUE

Madame la ministre Thérèse Lavoie-Roux annonçait, en 1986, la création de centres spécialisés en intervention de crise dans le but de réduire l'affluence dans les urgences psychiatriques. Un an plus tard, huit centres furent mandatés à offrir un éventail de services aux patients souffrant de problèmes de santé mentale.

C'est à ce moment-là que l'Association IRIS a pris son envol pour devenir l'une des plus grandes organisations communautaires de Montréal dans ce domaine.

| DEPUIS 1986

IRIS

INITIATIVE DE
RÉ-INSERTION
SOCIALE

MISSION

Notre mission est toujours intacte:
**promouvoir et dispenser des services
en santé mentale avec ou sans hébergement
à une population adulte, maintenant multiethnique.**

Bien que notre gamme de services se soit bonifiée depuis plus de 30 ans, nous sommes en constant développement afin de soulager les personnes affligées de problèmes de santé mentale et de les aider à améliorer leur qualité de vie.

STRUCTURE ORGANISATIONNELLE

Gouvernée par un conseil d'administration de neuf personnes, l'Association IRIS, organisme à but non lucratif, est dirigée par une équipe de quatre cadres chevronnés et est appuyée par une cinquantaine de professionnels compétents, dévoués et sensibles. La plupart de ces professionnels sont issus de la diversité culturelle et linguistique qui compose notre société actuelle. Leur apport permet à IRIS de se distinguer puisque nous pouvons intervenir dans une douzaine de langues.

APPROCHE CLINIQUE

Que ce soit au Centre d'intervention de crise ou dans nos différents programmes, nous privilégions une approche psychanalytique. Conséquemment, nous accordons une place fondamentale au désir, à la parole et à la subjectivité de ceux et celles qui nous consultent. Tout en respectant l'individualité de chacun, nous favorisons le dialogue et orientons notre action clinique afin que la personne reconnaisse son implication dans la situation pénible qu'elle vit.



TERRITOIRE

Notre périmètre d'intervention couvre principalement le territoire du Centre intégré universitaire de santé et de services sociaux (CIUSSS) du Nord-de-l'Île-de-Montréal et celui du Centre intégré de santé et de services sociaux de Laval (CISSS). Nous travaillons en concertation avec des partenaires institutionnels et communautaires et nous apprécions leur complémentarité.

CENTRE
D'INTERVENTION
DE CRISE

24/7

LES SERVICES DU CENTRE D'INTERVENTION DE CRISE, CONFIDENTIELS ET GRATUITS, S'ADRESSENT À TOUTE PERSONNE TRAVERSANT UNE SITUATION DE CRISE, DE NATURE PSYCHOSOCIALE OU PSYCHIATRIQUE ET CONSENTANTE À RECEVOIR DE L'AIDE.

Membre du Regroupement des Services d'Intervention de Crise du Québec (RESICQ), l'Association IRIS partage les mêmes engagements dont l'un des plus importants est de « *promouvoir des pratiques communautaires et alternatives en intervention de crise, ayant pour fondement la primauté de la personne, la continuité, la cohérence et la qualité de l'intervention.* »¹

¹ Tiré de *Des services de crise communautaires 24/7 pour la population en détresse*. Regroupement des Services d'Intervention de Crise du Québec.

SERVICES OFFERTS | À MONTRÉAL

CENTRE D'INTERVENTION DE CRISE 24/7

Ligne d'intervention téléphonique
Service mobile d'intervention de crise
Hébergement de crise
Service ambulatoire

HÉBERGEMENT POUR HOMMES
EN DÉTRESSE SITUATIONNELLE

APPARTEMENTS SUPERVISÉS

APPARTEMENTS AUTONOMES

À MONTRÉAL
ET À LAVAL

PROGRAMME DE SOUTIEN À LA VIE EN LOGEMENT

L'équipe clinique du Centre d'intervention de crise est composée de psychologues, de psychothérapeutes et d'intervenants psychosociaux en situation de crise. Tous et toutes font preuve d'une sensibilité bienveillante à l'égard de notre clientèle souffrante et comprennent les affres causées par l'anxiété, l'angoisse, la détresse inexplicée, l'isolement, l'incapacité à surmonter une perte, la difficulté à maintenir un lien avec les autres, etc.

Ligne d'intervention téléphonique

Nous sommes entièrement à l'écoute des personnes qui témoignent de leur mal-être. Nous les dirigeons vers nos services ou vers d'autres plus adéquats en fonction de leur situation puisque nous travaillons avec une multitude de partenaires.

Service mobile d'intervention de crise

Les intervenants possèdent tout le savoir-faire pour aider une personne en grande difficulté sur les lieux mêmes où se produit la crise (résidence, lieux publics, etc.). Leurs interventions permettent d'estimer la situation, de soulager la personne en crise et de lui proposer des services.

Hébergement de crise

Certaines situations demandent une intervention intensive, sur le champ. Pour aider la personne à dénouer la crise, l'équipe clinique lui propose de rester sur place, en sécurité, pour une période d'environ dix jours et de cheminer avec des intervenants quotidiennement.

Service ambulatoire

Sans avoir recours à un hébergement au Centre d'intervention de crise, toute personne âgée de 14 ans et plus, qui souhaite rencontrer un intervenant, peut en faire la demande. Selon l'évaluation rédigée par le professionnel, la personne peut bénéficier d'une douzaine de rencontres.



4 chambres pour hommes en détresse

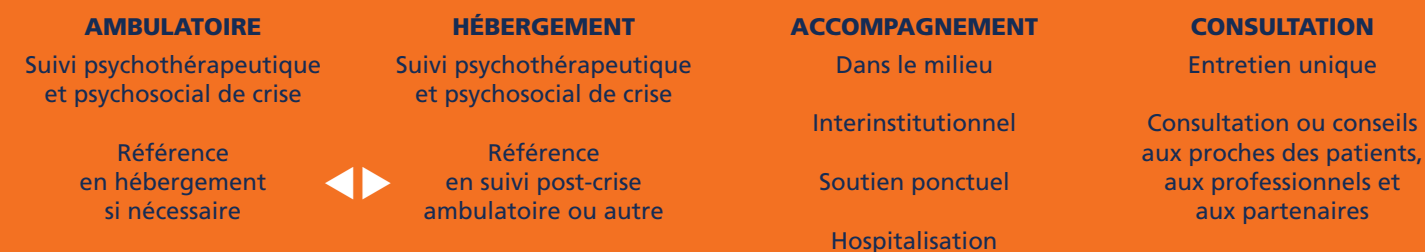
11 places en appartements supervisés

7 appartements à loyer modique pour personnes autonomes

**Cheminement de la demande et de l'offre de services
au Centre d'intervention de crise**

Demande de services / Références ► Estimation au téléphone ou dans le milieu ► Évaluation initiale rigoureuse ►

TYPE DE SERVICES



**HÉBERGEMENT
POUR HOMMES
EN DÉTRESSE
SITUATIONNELLE**

Ce programme s'adresse exclusivement aux hommes en détresse situationnelle de 18 ans et plus qui sont temporairement dépourvus de logement, et qui désirent entreprendre un cheminement psychosocial. Ils sont référés par un professionnel de la santé ou ont demandé de l'aide directement à l'Association IRIS.

Quatre places en chambre individuelle sont disponibles pour une durée maximum de 45 jours. Un intervenant spécialisé assure un suivi quotidien et accompagne les personnes dans les différentes démarches qui leur permettront de retrouver une certaine stabilité.

**APPARTEMENTS
SUPERVISÉS**

L'Association IRIS dispose de 11 places en appartements supervisés et le taux d'occupation est de 100%. Les personnes doivent obligatoirement être référées par l'*Institut universitaire en santé mentale de Montréal*. Nous offrons des suivis individuels, des accompagnements, des visites à domicile et du support ponctuel. Les personnes peuvent faire appel à un intervenant à tout moment et profiter des activités reliées au *Programme de soutien à la vie en logement*.

**APPARTEMENTS
AUTONOMES**

Sept appartements sont disponibles en habitation à loyer modique (HLM) pour des personnes qui vivent de manière autonome malgré leur affliction. Elles peuvent recourir immédiatement à un intervenant si elles sont particulièrement anxieuses ou encore participer de manière régulière au *Programme de soutien à la vie en logement*.

* **Point de service Bordeaux-Cartierville-Saint-Laurent**
À la demande de nos partenaires, nous avons ouvert en 2016 un point de service de centre d'intervention de crise spécifique au territoire multiethnique de Bordeaux-Cartierville-Saint-Laurent.

PROGRAMME DE SOUTIEN À LA VIE EN LOGEMENT

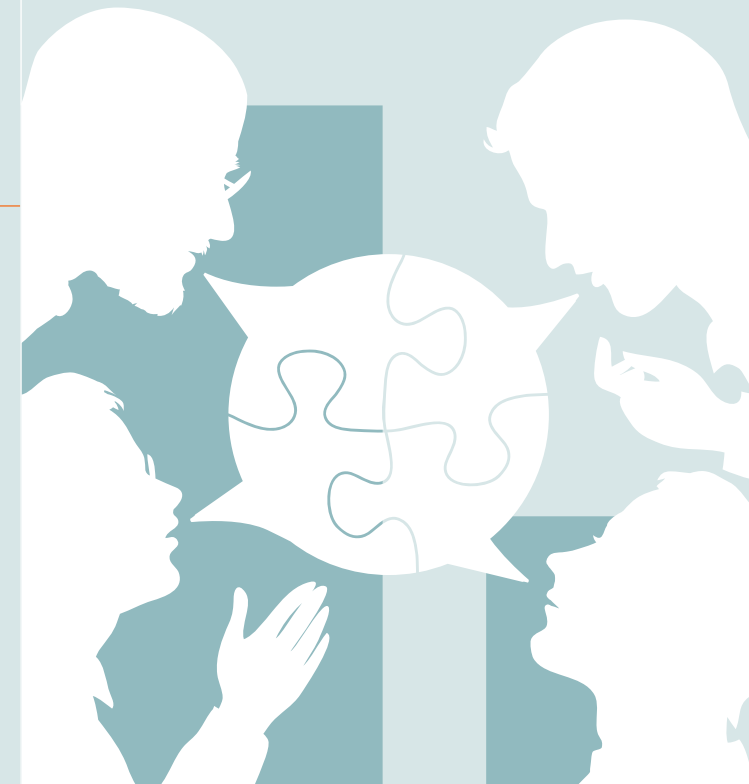
Proposé en centre de jour six fois semaine, le Programme de soutien à la vie en logement à Montréal et à Laval présente une série d'activités afin que les personnes puissent vivre un quotidien plus harmonieux. Nous avons développé des outils efficaces pour atténuer leurs difficultés et diminuer leurs inquiétudes.

Les deux locaux communautaires permettent aux gens de participer à des activités de groupe et de bénéficier de l'accès Internet. Des intervenants dynamiques et créatifs animent différentes activités (atelier d'art, atelier d'écriture, atelier sur le rétablissement, conférences, jeux cognitifs, sorties culturelles, party de Noël, etc.) dont la plus courue est sans conteste *Les cuisines collectives*. Celles-ci réunissent de petits groupes qui apprécient grandement leur côté pratique et l'ambiance cordiale qui y règne.

Des séances d'information traitent de sujets pratiques tels que naviguer sur Internet, gérer ses finances personnelles, entretenir son logement, etc. Toutes ces activités aident à socialiser, à maintenir des liens, des acquis, voire même à trouver un sens à la vie.

Des intervenants chevronnés rencontrent aussi les personnes de manière régulière ou ponctuelle, selon leurs besoins respectifs. Ils les accompagnent également dans leurs projets personnels afin de les amener à avoir plus d'assurance et à avancer vers un avenir meilleur.

Enfin, grâce à ces services d'encadrement, d'activités de socialisation, de soutien à une vie plus autonome, l'Associations IRIS guide les personnes afin qu'elles développent leurs forces et leurs habiletés, à leur rythme, et gagnent en autonomie.



Cheminement de la demande et de l'offre de services au Programme de soutien à la vie en logement

Référence — Visite — Évaluation — Inscription — Projet individuel



*La pensée a des ailes.
Nul ne peut arrêter son envol.*

– Youssef Chahine, Le Destin



2430, boulevard Henri-Bourassa Est
Bureau 101, Montréal QC H2B 1T7
514 381-8026 | associationiris.ca